



CONSTRUYENDO
CONFIANZA

SOLUCIONES SIKA

No.
14

CON SIKA HAZLO FÁCIL

ABRIL 20, 2023





SIKA es una empresa de Especialidades Químicas, reconocida dentro del mercado de la Construcción, Manufactura e Industria Automotriz, con una posición de liderazgo por más de 100 años, debido al desarrollo y fabricación de sistemas y/o productos con la más alta tecnología a nivel mundial.

Nuestra reputación de calidad se demuestra a través de un extenso portafolio de soluciones que han sido empleados por muchos años en diversas aplicaciones.

En SIKA trabajamos en afrontar y darle solución a todos los retos a los que se enfrentan los mercados de la **Construcción e Industria**, desarrollando innovadores productos o sistemas que cumplan con los requerimientos específicos. **La red mundial SIKA** con más de 20 Centros Tecnológicos Globales están enfocados en programas de investigación a largo plazo, para el desarrollo de tecnologías innovadoras, logramos la optimización de costos para la fabricación y distribución de productos de excelente costo beneficio, ofreciéndole a nuestros clientes la mejor calidad.

Nuestro objetivo:

Construir una relación duradera con nuestros clientes, en diversos segmentos, basada en el servicio especializado con soluciones respaldadas por los mejores materiales y la experiencia que por años, nos ha proporcionado la extensa cartera de proyectos exitosos y representativos.

Soluciones SIKA para ayudarte a reparar detalles comunes.



Si de vez en cuando te has preguntado en casa, si existe en el mercado un producto que te facilite las tareas, a la hora de solucionar problemas o reparar inconvenientes pequeños del día a día, sin necesidad de pagar el servicio de un especialista, éste boletín, te puede ayudar.

Sika te ofrece productos que puedes utilizar de forma simple sin afectar el resultado solucionando desperfectos sorpresivos. De esta forma evitar el deterioro que posteriormente se puede convertir en un problema mayor resultando en composturas altamente costosas.

HAZLO TÚ MISMO CON SIKA 🙌



Sika

Antisil®

Resina antihongos
para baños y cocinas

ORIGINAL



CONTENIDO



ANTI-HUMEDAD

- 01.** Sikalastic®-411 Imper terrazas
- 02.** Sika® Acril Techo®-5 Rápido
- 03.** Sikaguard®-70
- 04.** Sika® Zero Salitre
- 05.** SikaMur® InjectoCream-100
- 06.** Sika® Permalastik® Pro
- 07.** Sika® Multiseal M



SELLADORES Y ADHESIVOS

- 01.** Sikacryl® -150
- 02.** SikaBond®-123 Pega al Instante
- 03.** Sika® Sanisil®
- 04.** Sikaflex®-124 Mirror Grip
- 05.** Sika Boom® M
- 06.** Sika® MaxTack® 1,2,3, Pega Ya!
- 07.** Sikaflex®-1A Purform®
- 08.** Sikaflex®-112 Crystal Clear



REPARACIÓN Y MANTENIMIENTO

- 01.** Sika Anchorfix®- S
- 02.** Sika MonoTop®-412 S



ACABADO FINAL Y DECORATIVO

- 01.** Sika® Resana Ya!
- 02.** Sika® Compuesto ReadyMix
- 05.** SikaWall®-131 Estuka Base MX
- 06.** SikaWall®-151 Estuka Plus MX



ANTI-HUMEDAD



IMPERMEABILIZA LAS JUNTAS Y FISURAS DEL PISO DE TU TERRAZA SIN RETIRAR EL ACABADO



“Quiero eliminar las goteras y filtraciones de humedad que provienen de mi terraza o balcón”



Sikalastic®-411 Imper Terrazas

Presentación: cubeta de 19 L y galón de 4 L.



Con tecnología FD (Fast Dry) que rellena el interior de cada una de las grietas, oquedades, fisuras o juntas del emboquillado sin modificar la apariencia de la superficie y sin necesidad de retirar ninguna pieza del acabado.

- Fácil aplicación de secado rápido (se aplica en frío).
- No cambia la apariencia de la superficie.
- Permite el tráfico peatonal a minutos después de aplicado.
- No contiene solventes (ecológico).
- Durabilidad del producto hasta 3 años.
- Queda protegida el area de filtraciones de líquidos después de 1 hora de haberse aplicado el producto (lluvia, regar plantas, limpieza de piso, etc..)
- De fácil mantenimiento.



Qué necesito para aplicar el producto?

- Un jalador



1

Limpia la superficie quedando libre de objetos. Ten a la mano cubeta y trapeador.

2

Prepara un recipiente (1 L) y esparce el producto con el jalador sin dejar ningún punto sin aplicar (No dejar residuos en la superficie).

3

Deja secar aprox. 1 hra, aplica una 2a. mano en pequeñas cantidades con el mismo procedimiento (No dejar residuos en la superficie).

4

Dejar secar 1 hora, y **LISTO!** ya puedes transitar el área de manera normal.



IMPERMEABILIZA TU CASA EN MENOS DE 4 HORAS



“¿Puedo impermeabilizar mi casa en esta temporada de lluvias para proteger mi casa de la humedad?”



Sika® Acril Techo®-5 Rápido

Presentación: cubeta de 19 L.



Impermeabilizante elastomérico de secado rápido con base en resinas acrílicas flexibles, de excelente resistencia al intemperismo **con micro esferas que mejoran la capacidad de aislamiento térmico.**

- Impermeabilizar en menor tiempo.
- Aplicación sencilla y limpia.
- Resistente al intemperismo y al ataque agresivo de la atmósfera.
- Conserva su resistencia y elasticidad por varios años.
- Excelente elasticidad y rápido secado.
- No contiene solventes, por lo que es un producto ecológico y seguro en su aplicación.
- Durabilidad del producto hasta 5 años.
- De fácil mantenimiento.



Qué necesito para aplicar el producto?

- Se aplica con brocha, rodillo o cepillo.



1

Limpia la superficie, debe estar seca y sin restos de polvo o material desprendido.

2

Primer. Diluye el producto con agua a proporción 1-5 (por cada 1 litro de producto diluir con 5 litros de agua) aplica con rodillo o brocha la porción diluida y deja secar.

3

Una vez seco, aplica una capa más del producto sin diluir en toda la superficie con un mínimo de espesor de 0.5 mm y déjalo secar. De igual forma aplica una **2da. capa.**



Usar **Sika® Malla** en zonas críticas como chaflanes, bajadas pluviales, cambios de dirección.



PROTEGE TUS MUROS DE CANTERA, PIEDRA O LADRILLO QUE SE ENCUENTRA AL EXTERIOR DE TU CASA.



“Quiero proteger de la humedad mis muros expuestos de piedra mineral para que no crezca musgo u hongos que ensucie o dañe la apariencia”



Sikaguard®-70

Presentación: cubeta de 19 L, lata de 4 L y tambor de 200 L.



Impermeabilización incolora basada en resina de silicona transportada en solvente, ofrece protección impermeable contra la penetración del agua de lluvia en estructuras porosas expuestas a la intemperie, sin cambiar el aspecto original de las superficies.

- Listo para usar y fácil de aplicar.
- No forma película, logra rechazar el agua debido a la tensión superficial.
- Permite que la superficie respire.
- No altera el aspecto estético del material sobre el que se aplica.
- Protege las superficies de la suciedad, evitando la adhesión de polvo, hollín y la formación de moho.
- Reduce los costos de mantenimiento y prolonga la vida útil del material.
- Líquido incoloro.



Qué necesito para aplicar el producto?

- Una pistola rociadora o rociador de baja presión para obtener un chorro fino, con un cepillo o rodillo.



1

Limpia la superficie, debe estar seca, sana y libre de pintura, aceite, polvo y materiales extraños.

2

Aplica la primera capa del producto de abajo hacia arriba.

3

Aplica la segunda capa de la misma forma que la primera, una vez que éste seca la primera capa.



Sella las juntas y grietas antes de colocar el producto con Sikaflex® -1A o Sikaflex® Construction Sealant.



ELIMINA EL SALITRE Y LA HUMEDAD DE TUS PAREDES.



“Quiero sanar mi muro eliminando el salitre existente y evitando que regrese la humedad.”



Sika® Zero Salitre

Presentación: doy pack 1.2 L y pet de 5 L.



Barrera de resina blanca que se vuelve transparente una vez seca, dejando una película superficial sin penetrar en el sustrato que impide el paso de la humedad.

- Previene la aparición de salitre (manchas blancas en las paredes).
- Endurece la superficie para sustratos débiles y arenosos.
- Se vuelve transparente una vez seco.
- La película impide el paso de la humedad en paredes interiores y exteriores.
- Se puede utilizar como sellador para mejorar la superficie a pintar o donde se aplicará estuco o pasta decorativa.



Qué necesito para aplicar el producto?

- Cepillo con cerdas metálicas, brocha o rodillo.



1

Raspa la superficie retirando los daños 30 cm. por encima o al lado de la humedad existente con un cepillo de cerdas metálicas.

2

Limpia con agua y deja secar la superficie un día antes de aplicar.

3

Agita el producto antes de usarlo, aplica la 1ra. capa con brocha o rodillo. Deja secar de 2 a 3 hrs. Aplica la segunda capa y deja secar 24 hrs. antes de aplicar cualquier acabado.



Si se va a aplicar un mortero decorativo, utilice SikaWall 151 Estuka Plus o Sika Estuka Acrílico cuando la primera capa de Sika® Zero Salitre se haya secado.



CREA UNA BARRERA PARA EVITAR QUE SUBA LA HUMEDAD DEL SUELO.



“La humedad sube de mi piso y me gustaría detenerla para no afectar mi muro.”



SikaMur® InyectoCream-100

Presentación: cartucho 300 ml y salchicha de 600 ml.



Barrera antihumedad basada en silanos para el tratamiento de humedad por capilaridad. Con una sola inyección dispersa el producto en el muro y crea una barrera repelente al agua bloqueando la humedad ascendente en el futuro.

- Listo para usarse y fácil de instalar.
- Baja peligrosidad, base agua (no inflamable), no es corrosivo.
- No se inyecta a presión.
- Baja cantidad de residuos.
- No hay riesgo de eflorescencias (como con los tratamientos de humedades por capilaridad con siliconatos).
- Baja pérdida de material.
- Rápido para inyectar.



Qué necesito para aplicar el producto?

- Taladro, soplador y pistola de calafateo.



1

Limpia la superficie retirando el recubrimiento del muro que presente el daño por salitre.

2

Perfora con el taladro en todas las intersecciones del ladrillo a 15 cm sobre el suelo de forma horizontal y elimina después el polvo de cada perforación con el soplador.

3

Inyecte el producto con la pistola de calafateo en cada perforación, hasta llenarlo completamente de producto.

4

Colocar nuevamente el recubrimiento en el muro reparado.



**IMPERMEABILIZA TUS MACETAS O JARDINERAS
EVITANDO EL PASO DE LA HUMEDAD.**



Sika Permalastik® Pro

Impermeabilizante, barrera de vapor, adhesivo y calafateo elástico



• Impermeabiliza jardineras, charolas de baños, climatizadores y
• Repara goteras y mantos asfálticos. Barrera de vapor y calafateo elástico

Cont. Net. 4 L



“Necesito proteger mis jardineras, macetas, muros y cimentaciones de la humedad evitando que se manchen o se llenen de salitre.”



Sika® Permalastik® Pro

Presentación: cubeta de 19 L y galón de 4 L.



Impermeabilizante asfáltico modificado con polímeros, diseñado para su aplicación en elementos constructivos que quedan cubiertos por rellenos de cualquier tipo. Sistema 4 en 1 (Impermeabilizante, Barrera de Vapor, Adhesivo Asfáltico y Calafateador Elástico).

- Listo para usarse y fácil de instalar.
- Flexible y elástico.
- Gran adherencia y alto desempeño.
- Impermeabiliza muros de concreto
- Amigable con el ambiente (base agua).
- Gran resistencia a la tensión.
- Excelente y económica barrera de vapor, diseñado para reforzar puntos críticos en la impermeabilización.



Qué necesito para aplicar el producto?

- Una brocha.



1

Limpia la superficie, debe estar seca y sin restos de polvo o material desprendido.

2

Primero resana las grietas con el mismo producto y deja secar.

3

Agrega dos capas del producto sin diluir al área a trabajar y deja secar.



En concreto siempre coloca como base un primario asfáltico.



**EVITA FILTRACIONES A TRAVÉS DE CHAFLANES,
CHIMENEAS, TUBOS O CUBIERTAS.**



“Necesito sellar algunas áreas o uniones para impedir que se filtre por ahí el agua.”



Sika® Multiseal M

Presentación: rollo de 15x10 m, 10x10 m y 10x5 m.



Cinta impermeable autoadhesiva, constituida por una lámina protectora de aluminio provista de un recubrimiento bituminoso adherible en frío.

Ideal para: proteger, filtraciones de las juntas y grietas que se presentan en los chaflanes (mortero o concreto), o en juntas de techumbres de lámina y madera.

- Buena adherencia sobre la mayoría de los soportes (metal, concreto, mortero, piedra, madera, vidrio, tejas de fibrocemento, zinc o aluminio).
- Flexibilidad moderada.
- Rápida y fácil aplicación a tope o traslapada.
- Impermeable al agua y al vapor de agua.
- Buena resistencia a los rayos ultravioleta.
- Se puede pintar.



Qué necesito para aplicar el producto?

- Tijeras y rodillo.



1

Limpia la superficie, debe estar seca y sin restos de polvo o material desprendido.

2

Corta la cinta a la longitud deseada y retira el papel protector.

3

Instala la cinta presionando con la mano hasta que se haya fijado bien.

4

Finalmente alisa usando un elemento de madera recubierto con un trapo o un rodillo de goma.





SELLADORES Y ADHESIVOS



SELLA LOS MARCOS DE MADERA O ALUMINIO DE PUERTAS Y VENTANAS INTERIOR.



“Necesito unir o sellar una junta entre el muro y el marco de aluminio de la ventana de mi cuarto.”



Sikacryl® -150

Presentación: cartucho de 300 ml.



Sellador con base acrílica profesional que te ayuda a unir, adherir, resanar o sellar juntas de conexión aún con bajo movimiento en interiores y exteriores.

Ideal para sustratos como concreto, concreto aireado, yeso, fibrocemento, ladrillo, placas de yeso, aluminio, PVC y madera.



- Buena adherencia sobre diversos sustratos.
- Para uso interior.
- Se puede pintar y lijar.
- Secado rápido.
- Buenas propiedades de aplicación.
- Colores blanco, negro y aluminio.



Qué necesito para aplicar el producto?

- Pistola de calafateo, cuchara o agua con jabón.



1

Limpiamos la superficie o bordes de la junta o unión dejándola secar. No debe tener restos de polvo o material desprendido.

2

Aplicamos un cordón del producto mínimo 6 mm. de lado en la junta o unión. Resanamos mínimo 2-3 mm.

3

Para alisar o afinar el producto colocado utilizamos una cuchara o los dedos humedecidos en agua con jabón.



En el caso de grietas muy delgadas, se recomienda ranurarla por todo lo largo (con un ancho y profundidad de 6 a 8 mm) con ayuda de un disco de corte y cincel.



PEGA ELEMENTOS PEQUEÑOS EN CASA DE FORMA RÁPIDA Y DURABLE.



“Se rompio el florero y quiero pegarlo instantáneamente sin dejar huella del pegamento usado .”



SikaBond® -123 Pega al Instante

Presentación: blister de 3 gr.

Adhesivo de contacto de baja viscosidad que esta diseñado para unir diferentes sustratos (como materiales de porcelana, plástico, caucho, etc) donde se requiera una fijación rápida y puntual.



- Buena adherencia.
- Pega en segundos.
- Adhiere a la mayoría de materiales.
- Listo para aplicar.
- Pega plástico, metales, cueros, cauchos, porcelana y sustratos similares.
- Color transparente.



Qué necesito para aplicar el producto?

- La pieza a pegar.



1

Saca el producto del empaque.

2

Coloca y enrosque la boquilla para perforar el recinto de seguridad.

3

Aplique el producto en una de las piezas a unir.

4

Mantenga presionadas las partes recién pegadas por unos segundos.



EVITA EL HONGO Y EL MOHO EN LAS UNIONES EN BAÑOS Y COCINAS CON CONTACTO CON AGUA.



“Quiero sellar las juntas de mis muebles de baño y/o cocina y que no se manche con el tiempo.”



Sika® Sanisil®

Presentación: cartucho de 280 ml.



Sellador de silicona acética para aplicaciones sanitarias.

Ideal para el sello de juntas o uniones expuestas a constante humedad, evita la oxidación y crecimiento de microbios. Excelente para materiales como el vidrio, aluminio, bronce o metales no oxidables, cerámica, porcelana, fibra de vidrio y acero inoxidable.

- Alta elasticidad y flexibilidad.
- Resistencia a largo plazo contra hongos, moho y bacterias.
- Excelente adherencia.
- Resistencia a la intemperie y rayos UV.
- Secado rápido.
- No escurre en juntas verticales o techo.
- Color transparente y blanco.



Qué necesito para aplicar el producto?

- Pistola de calafateo, cuchara o agua con jabón.



1

Limpia la superficie, debe estar seca y sin restos de polvo o material desprendido.

2

Rellena la junta con el producto evitando atrapar aire y la formación de burbujas.

3

Afina el acabado, pasando una cuchara, espátula o los dedos mojados en agua con jabón.



Para sello de juntas en lavamanos, duchas, enchapes, cocinas, lavaplatos, sifones, ventanas, etc.



ADHERIR ESPEJOS A DIVERSOS PANELES DE MANERA ADECUADA Y DURADERA.



“Quiero pegar espejos de forma segura con excelente agarre para que no se caigan poniendo en riesgo mi negocio ni a mis clientes.”



Sikaflex®-124 Mirror Grip

Presentación: cartucho de 300 ml.

Es un adhesivo de poliuretano que cura por humedad, de agarre instantáneo para usarse uniones de vidrio plano.

Diseñado para adherir espejos a múltiples sustratos que incluye paneles de yeso, concreto, madera, ladrillo, baldosas y acero pintado.

- Pegado instantáneo.
- Fácil de usar y secado rápido.
- No escurre.
- Excelente adherencia.
- Bajo olor.
- Requiere menos uso de material que otros adhesivos para espejos.



Qué necesito para aplicar el producto?

- Pistola de calafateo.

1

Limpija la superficie, debe estar seca y sin restos de polvo o material desprendido.

2

Perfora el sello del cartucho y corta la boquilla del cartucho e instala en la pistola de calafateo.

3

Aplica un cordón de producto de 6 mm, de ancho, evita atrapar aire y la formación de burbujas.

4

Coloca el espejo y presionalo contra los cordones de producto aplicado, durante 30 seg. y sueltalo.



**SELLA HUECOS GRANDES Y NO DEJES PASAR RUIDO,
ANIMALES O POLVO.**



“Necesito sellar un hueco para evitar que los animales o el polvo penetren en mi bodega.”



Sika Boom® M

Presentación: bote de 300 ml y 500 ml.



Espuma expandible de poliuretano que endurece y forma una espuma semi-rígida entre 5 y 12 hrs. según la temperatura del ambiente.

Funciona perfectamente para rellenar huecos o espacios entre materiales ya sea en muros y estructuras irregulares, sello de ondulaciones entre muro y tejas o láminas.

- Aísla del ruido y la temperatura.
- Protege de corrientes de aire y olores.
- Libre de HFC (Hidrofluorocarbonos), no daña la capa de ozono.
- Listo para usar.
- Buena adherencia a la mayoría de los mate-
riales de construcción.
- Se puede cortar y lijar.
- Secado al tacto: ~ 6 min.
- Tiempo de corte: menos de 40 min.
- Sin olor.



Qué necesito para aplicar el producto?

- Navaja de corte.



1

Limpiar la superficie y humedecer el espacio a rellenar.

2

Colocar el tubo alargador en la boquilla del aerosol y agitar enérgicamente.

3

Presionar suavemente la válvula y deslizarla en el espacio a rellenar el área.

4

Después que haya secado cortar el exceso de la espuma.



NO HAGAS HUECOS, PEGA O FIJA ELEMENTOS LIGEROS SIN NECESIDAD DE CLAVOS.



“Quiero pegar molduras decorativas en mi muro sin necesidad de usar clavos y con la seguridad de que no se caeran.”



Sika® MaxTack® 1,2,3, Pega Ya!

Presentación: cartucho de 300 ml y tubo de 100 ml.



Adhesivo de montaje mono-componente de alta resistencia para pegar, fijar y montar en la mayoría de los materiales de construcción, interiores y exteriores.

Buena adherencia en diversos materiales porosos como concreto, mortero, fibrocemento, madera y sustratos pintados de piezas decorativas.

- Alta adherencia inicial.
- Buena adherencia sobre una amplia gama de sustratos.
- Buena trabajabilidad.
- No escurre.
- Base agua.
- Sin olor.
- Se puede pintar con pinturas en base agua.
- Permite ajustar la pieza pegada, montada o fijada durante los primeros 5 min.



Qué necesito para aplicar el producto?

- Pistola de calafateo en el caso de que se use cartucho.



1

Limpia la superficie, debe estar seca y sin restos de polvo o material desprendido.

2

Aplica el producto sobre una de las superficies a fijar haciendo cordones de acuerdo al peso del elemento a pegar.

3

Coloca la pieza en la posición deseada, presiona moviendola ligeramente para extender el adhesivo entre las superficies y sostenla hasta que este fija.



El tiempo de secado inicial es mayor sobre superficies no porosas como: vidrio, azulejos y piezas cerámicas (en su lado liso), marcos de cancelería de aluminio u otros, por lo que necesitas detener la pieza que se va a fijar, pegar hasta que ya no se mueva de la posición colocada.



SELLA JUNTAS, GRIETAS O CONEXIONES YA SEA EXTERIOR O INTERIOR.



“Quiero sellar una junta entre el muro de mi jardín y la barda del muro de mi vecino.”



Sikaflex®-1A Purform®

Presentación: cartucho de 300 ml.

Sellador impermeable elástico de poliuretano de alta calidad, con la nueva tecnología Purform, para el sello de juntas con alta capacidad de movimiento, cura con la humedad del ambiente y se puede usar en áreas interiores y exteriores.

Ideal para trabajo de sellos en general ya sea juntas horizontales o verticales.

- Capacidad de alto movimiento.
- Elongación a la rotura.
- Mayor desempeño y más sustentable.
- No escurre en aplicaciones verticales.
- Fácil aplicación y larga duración.
- Alta resistencia mecánica, al intemperismo y rayos UV.
- Puede usarse en contacto con agua potable.
- Adhiere sobre concreto verde o sobre concreto húmedo.



MUY PRONTO



Qué necesito para aplicar el producto?

- Pistola de calafateo.

1

Limpia los bordes de la junta o grieta que debe estar seca (sin restos de polvo o material desprendido).

2

Mantén firme la pistola en la junta y desliza presionando para rellenar completamente la junta o grieta.

3

Afina el acabado con espátula o pasa los dedos humedecidos en agua con jabón sobre el sellador para alisarlo. En caso de haber enmascarado retírala antes de que el sellador seque.



En sello de juntas, es recomendable auto enmascarar los bordes de la junta con cinta auto adhesiva antes de aplicar el producto.



**ADHIERE OBJETOS TRANSPARENTES SIN QUE SE
VEA EL SELLADOR.**



“Me gustaría pegar unos chupones transparentes a mi mesa de centro para evitar que se mueva el vidrio.”



Sikaflex®-112 Crystal Clear

Presentación: cartucho de 290 ml.



Sellador y adhesivo elástico universal transparente, con alto agarre inicial, permitiéndote realizar pegados y sellados invisibles.

Pegar una gran variedad de componentes y materiales tales como: Concreto, fibrocemento, la mayoría de las piedras, cerámica, madera, metales, vidrio y PVC.



- 100% Transparente.
- Alto agarre inicial.
- Puede ser utilizado en superficies húmedas.
- No mancha sustratos porosos como mármoles, piedras y cerámicas.
- Especialmente para el sector de decoración para el hogar.
- Muy buena adherencia en muchos materiales
- Elevada elasticidad.
- Para uso en interiores y exteriores.



Qué necesito para aplicar el producto?

- Pistola de calafateo.



1

Limpia la superficie, debe estar seca y sin restos de polvo o material desprendido.

2

Aplica el producto sobre una de las superficies a fijar haciendo cordones de acuerdo al peso del elemento a pegar.

3

Afina el acabado con espátula o pasa los dedos humedecidos en agua con jabón sobre el sellador para alisarlo. En caso de haber enmascarado retírala antes de que el sellador seque.



Para una adherencia óptima, utilice **Sika® Primer-210** sobre superficies porosas y **Sika® Activator-205** sobre superficies lisas, antes de pegar o sellar.





REPARACIÓN Y MANTENIMIENTO

ANCLA ELEMENTOS EN ESTRUCTURAS DE CONCRETO DE MANERA FÁCIL Y SEGURO.



“Requiero fijar al piso de la azotea la antena parabólica sin riesgo de que el viento se la lleve.”



Sika Anchorfix®- S

Presentación: cartucho de 300 ml.



Adhesivo a base de poliéster con estireno de curado rápido para anclajes generales **no estructurales**.

Ideal para pegar en diversos materiales de construcción como: concreto, asbesto-cemento, ladrillo, gres, cerámica, acero, aluminio, madera, vidrio, etc

- Listo para usar y fácil de aplicar.
- Resistencia ultra fuerte.
- Desempeño superior a los taquetes expansivos tradicionales.
- Rápido secado (6 min. a +20°C). En 40 min. ha adquirido toda su resistencia.
- No escurre.
- Mínimo desperdicio.



Qué necesito para aplicar el producto?

- Pistola de calafateo estándar para **Sika AnchorFix®**, taladro rotopercutor, cepillo de metal, bomba de soplado o compresor.



1

Perfora con el taladro usando una broca de acuerdo al diámetro del ancla. Limpia la perforación con cepillo de metal y la bomba de soplado.

2

Monta el cartucho en la pistola y presiona hasta que los dos componentes del adhesivo se mezclen. **No uses el producto inicial que sale hasta que quede bien mezclado.**

3

Ya que el material sale del cartucho con mezcla homogénea inyecta/aplícalo desde el fondo, llenando solamente hasta tres cuartos de la perforación.

4

Introduce la varilla o el perno a usar, girando suavemente y siempre en sentido antihorario y retirando el exceso del producto inmediatamente.



MORTERO DE REPARACIÓN ESTRUCTURAL CON INHIBIDOR DE CORROSIÓN Y APLICACIÓN MANUAL.



“¿Cómo reparo o reconstruyo el filo de un escalón que se despostillo?”



Sika MonoTop®-412 S

Presentación: saco de 25 kg y bolsa minipack de 5 kg.



Mortero de reparación estructural base cemento, de baja contracción y reforzado con fibras e inhibidor de corrosión. El producto está listo para el uso en aplicaciones con altos espesores sin necesidad del uso de cimbra.

Es adecuado para trabajos de reparación de concreto, reparación en desprendimiento y daños del concreto.

- Excelente trabajabilidad
- Contiene inhibidor de corrosión.
- Se puede aplicar a mano.
- Se puede aplicar espesores hasta 50 mm.
- Para reparaciones estructurales.
- Alta resistencia a la carbonatación.
- Retracción muy baja
- Buena adherencia.



Qué necesito para aplicar el producto?

- Una llana.

1

Dependiendo el uso realiza la limpieza e imprimación de la superficie a reparar.

2

Coloca agua en una cubeta limpia (para saco- 3.65 L, / minipack- 0.7 L) y agrega el producto gradualmente mientras mezclas. Ya incorporado todo el producto mezcla al menos 3 min más.

3

Solo si es necesario añade hasta 250 ml de agua para una consistencia más fuida si así lo requiere el área. Aplica con llana o utiliza un equipo de proyección por vía húmeda.

4

Cure solo con agua entre capas y proteja de una deshidratación temprana.





ACABADO FINAL Y DECORATIVO

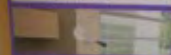


RESANA GRIETAS Y OQUEDADES EN TUS MUROS O PLAFONES.



Sika® Resana Ya!

Resanador acrílico base agua para
reparar y sellar



Resanador acrílico base agua para
reparar y sellar

Resanador acrílico base agua para
reparar y sellar



“Quiero resanar los huecos del muro dañado para que se vean como nuevos rápidamente.”



Sika® Resana Ya!

Presentación: cartucho de 290 ml.



Resanador acrílico base agua, de baja contracción, flexible y súper ligero, para interiores y exteriores.

Ideal para resanar y rellenar superficies de concreto, mortero, pastas acrílicas, yeso, aplanados, panel de yeso y madera (orificios, huecos, cuarteaduras, desprendimientos en muros y plafones).



- No se agrieta.
- Baja contracción (Aplicar máximo de 1 cm de espesor por capa).
- Excelente adherencia, flexible y acabado liso.
- Resistente al contacto con la humedad.
- Fácil de aplicar en una sola mano.
- Se puede pintar después de formar película.
- Se adapta a múltiples formas.



Qué necesito para aplicar el producto?

- Una espátula.



1

Limpia la superficie. Elimina polvo, partes mal adheridas y restos de pintura.

2

Aplica el producto con una espátula o llana flexible ejerciendo presión sobre el área que se va a reparar.

3

Una vez seco, líjalo y píntalo para darle acabado.*



Sika Resana Ya! puede researse por abrir y cerrar el envase varias veces, en este caso agrega solamente el 1% agua (máximo) del volumen del producto.



SELLA JUNTAS ENTRE PANELES DE YESO Y PARA
LOGRAR ACABADOS.



“Quiero tapar la unión entre paneles de yeso y darle un acabado continuo o liso al muro.”



Sika® Compuesto ReadyMix

Presentación: cubeta de 28 kg.



Producto a base de resinas acrílicas, para el sellado de juntas en interiores y exteriores, en los sistemas de paneles de yeso.

Ideal para cubrir las oquedades que dejan las pijas y tornillos, cuando son fijados de forma mecánica, así como grietas. Recomendado también para el alisado de paredes con rugosidad que requieran mantenimiento estético o en paredes lisas en obra nueva.

- Menor contracción que los convencionales.
- Fácil de aplicar y no escurre.
- Excelente acabado.
- Alta adherencia de la cinta.
- No se agrieta con los movimientos del panel.
- Mayor resistencia y durabilidad.
- Libre de disolventes.
- Debido a su color blanco, mejora el recubrimiento y el rendimiento de las pinturas



Qué necesito para aplicar el producto?

- Espátula de 6", espátula de 12" y 2", esponja húmeda.



1

Rellene el espacio entre las juntas de los tableros de yeso, usando una espátula de 6".

2

Coloque la cinta de papel en el centro y presiónela. Retire el exceso y aplíquelo sobre la cinta y cavidades por los tornillos y/o pijas.

3

Una vez seco, aplica otra capa usando la espátula de 12", excediendo la aplicación anterior en cada lado de la junta en 2", y luego aplique una capa delgada de acabado.

4

Cuando la pasta colocada esté seca, puede nivelar la capa con una esponja húmeda, frotando suavemente.



TRABAJA ACABADOS TOTALMENTE LISOS A MUROS Y PLAFONES INTERIORES O EXTERIORES.



“Quiero un producto que me permita darle un acabado fino a mis muros.”



SikaWall®-131 Estuka Base MX y/o SikaWall®-151 Estuka Plus MX

Presentación: saco de 40 kg.



Nivelador de superficies (muros y plafones) base cemento, de un solo componente, para interior y exterior, con un acabado liso de color blanco para aplicar en espesores de hasta 2 mm. En el caso del **SikaWall®-151 Estuka Plus MX** contiene también fibras y aditivos hidrófugos, que superan las características de trabajabilidad, adherencia y acabado.



SikaWall®-131 Estuka Base MX

- Funciona perfectamente como base aplicada directamente sobre la superficie de block, concreto, ladrillo, yeso (Previamente sellado)
- Puede ser utilizada en interiores como acabado final.

SikaWall®-151 Estuka Plus MX

- Funciona como capa final aplicada directamente sobre block, concreto, ladrillo artesanal o industrial, sillar y yeso (previo sellado).
- Como acabado liso o texturizado en paredes interiores y fachadas exteriores.
- Como pasta texturizada aplicada sobre repellos de mortero (arena-cemento) o yeso, en interiores o exteriores.
- Como reparación o resane cosmético superficial (en bajos espesores) en concretos.



	SikaWall®-131 Estuka Base MX	SikaWall®-151 Estuka Plus MX
BAJA PERMEABILIDAD		☆
QR DE FICHA TECNICA		
EXCELENTE MANEJO, DUREZA Y APARIENCIA	☆	☆
LISTO PARA USAR EXCELENTE ADHERENCIA	☆	☆
ACABADO	liso o texturizado	Aplana, afina, liso, texturizado
MEJORAS	Mejorada con fibras	Mejorada con fibras y aditivos hidrófugos,
COLOR	BLANCO	BLANCO Y GRIS

SE RECOMIENDA:

1ra. capa para nivelación del muro: **SikaWall®-131 Estuka Base MX**.
2da. capa final de protección **SikaWall® 151 Estuka Plus MX**.



Qué necesito para aplicar el producto?

- Llana metálica lisa.

1

Limpia la superficie, debe estar seca y sin restos de polvo o material desprendido. (*)

2

Utilice de 8 a 10 litros agua limpia (20% a 25%) de por cada saco de producto. Mezcle hasta obtener una mezcla homogénea. Deje reposar durante 3-5 minutos y vuelva a mezclar.

3

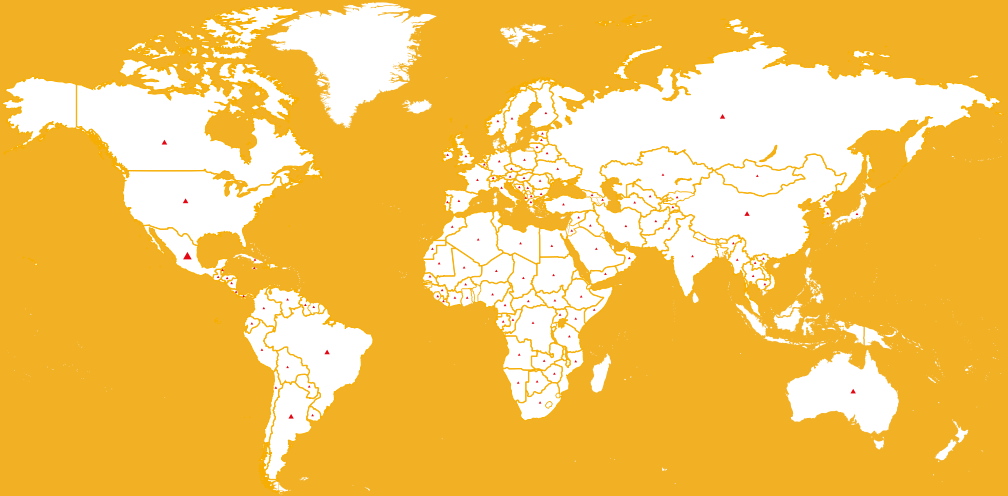
Aplicar la mezcla en el sustrato preparado con un llana metálica lisa. Se pueden aplicar una o más capas dependiendo del acabado deseado. El espesor de aplicación es de aprox. 1 a 2.0 mm por capa.



(*) Sellar previamente la superficie con **Sikalatex® N** diluido 3 a 1. (3 agua :1 producto).



SOCIO GLOBAL CON EXPERIENCIA Y SERVICIO LOCAL



PARA MÁS INFORMACIÓN:

Contacto: 01 800 123 7452
sika.com.mx

Toda la información contenida en este documento y en cualquiera otra asesoría proporcionada, fueron dadas de buena fe, basadas en el conocimiento actual y la experiencia de **Sika Mexicana** de los productos siempre y cuando hayan sido correctamente almacenados, manejados y aplicados en situaciones normales y de acuerdo a las recomendaciones de **Sika Mexicana**. La información es válida únicamente para la(s) aplicación(es) y el(los) producto(s) a los que se hace expresamente referencia. En caso de cambios en los parámetros de la aplicación, como por ejemplo cambios en los sustratos, o en caso de una aplicación diferente, consulte con el **Servicio Técnico de Sika Mexicana** previamente a la utilización de los productos **Sika**. La información aquí contenida no exonera al usuario de hacer pruebas sobre los productos para la aplicación y la finalidad deseadas. En todo caso referirse siempre a la última versión de la Hoja Técnica del Producto en sika.com.mx. Los pedidos son aceptados en conformidad con los términos de nuestras condiciones generales vigentes de venta y suministro.

 Sika Mexicana  @Sika_Mexicana

SIKA MEXICANA:
Carretera libre a Celaya km. 8.5
Fracc. Industrial Balvanera
Corregidora, Qro. C.P. 76920

CONSTRUYENDO CONFIANZA

